

MUSUH ALAMI HAMA PADI:



1. Laba-laba pemburu-
Lycosa



2. Laba-laba pemburu-
Lycosa



3. Laba-laba pemburu-
Phidippus



7. Kumbang Coccinelid
(larva)



8. Kumbang Coccinelid
(dewasa)



9. Kepinding Buas



13. Capung



14. Parasit Kelompok telur
penggerak batang



15. Parasit Kelompok telur
Wereng Coklat



19. Parasit Kelompok telur
Kepinding Tanah.



20. Patogen Wereng Coklat
(jamur)



■ Cara terbaik untuk
mengambil hama padi
dan musuh alaminya

SERANGGA PEMAKAN HAMA

(Pemangsa, Parasit, Patogen)



4. Laba-laba pembuat jaring-
Tetragnatha



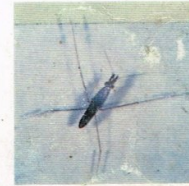
5. Laba-laba pembuat jaring-
Argiope



6. Kumbang Carabid



10. Anggang-Anggang



11. Anggang-Anggang



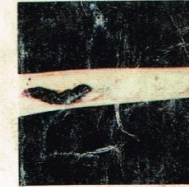
12. Jengkerik



16. Parasit Larva Hama
Putih Palsu (dewasa)



17. Parasit Larva Hama Putih
Palsu (larva)



18. Parasit larva Hama
Putih Palsu (benda
parasit)



• Sumber foto-foto dari:
IRRI, Los Banos Filipina,
FAO, Intercountry Program
on IPC, Manila, Filipina,
Dr. Soeparto, UGM,
Yogyakarta, Indonesia

• Desain & Cetak oleh:
Studio Driya Media
HMA 01/89E

P.H.T. Program Nasional